

CASE 症例

乳歯期治療

Before



After



治療開始年齢	3 歳 11 ヲ月
症状	反対咬合
治療内容	床装置にて治療
検査代	33,000 円(税込)
診断料	11,000 円(税込)
装置代	110,000 円(税込)
治療期間	1 年 3 ヲ月
デメリット・リスク	治療後の後戻りに注意が必要

※反対咬合は咀嚼や顎の成長への影響があります ※3 歳半までに相談してください

第1期治療

顎の骨の不調や放置しておくとも経過が悪くなる場合の早期治療

Before



After



治療開始年齢	9 歳
症状	叢生
治療内容	マルチブラケット装置にて治療
検査代	44,000 円 (税込)
診断料	33,000 円 (税込)
装置代	250,000 円 (税込)
治療期間	6 ヶ月
デメリット・リスク	口腔内清掃不良によるむし歯や歯肉炎 歯周病が生じる場合があります。

第1期治療

顎の骨の不調や放置しておくとお経過が悪くなる場合の早期治療

Before



After



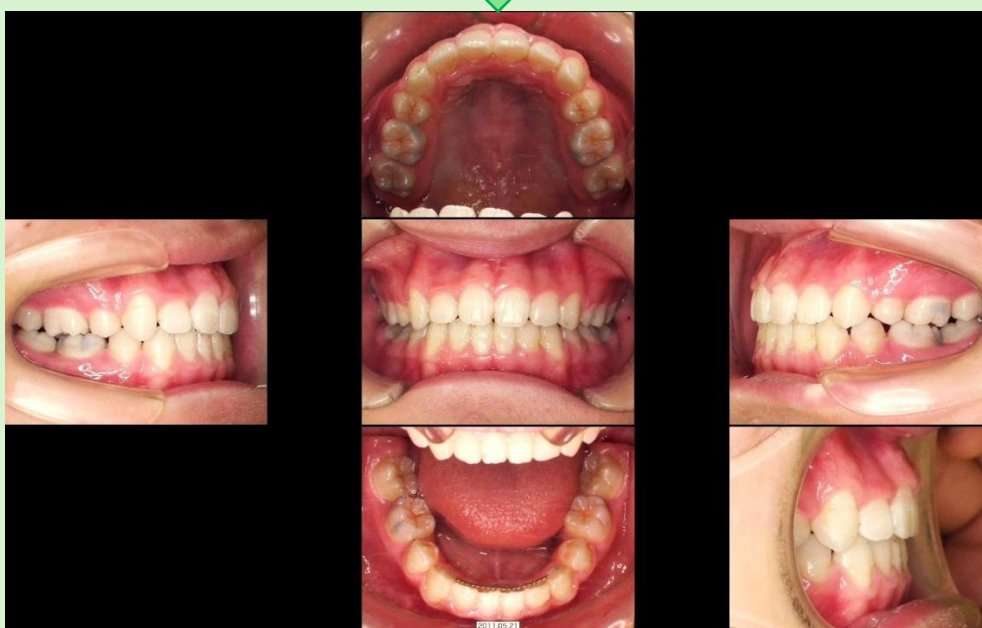
治療開始年齢	7 歳
症状	叢生
治療内容	マルチブラケット装置にて治療
検査代	44,000 円(税込)
診断料	33,000 円(税込)
装置代	250,000 円(税込)
治療期間	10 ヲ月
デメリット・リスク	口腔内清掃不良によるむし歯や歯肉炎 歯周病が生じる場合があります。

成人矯正（永久歯列期治療） 永久歯が生えそろってからの治療

Before



After



治療開始年齢	11 歳 6 カ月
症状	叢生
治療内容	マルチブラケット装置にて治療
検査代	44,000 円(税込)
診断料	33,000 円(税込)
装置代	770,000 円(税込)
治療期間	2 年
デメリット・リスク	口腔内清掃不良によるむし歯や歯肉炎 歯周病が生じる場合があります。